

www.rotadareciclagem.com.br

Quando coloca no ar o site www.rotadareciclagem.com.br, a Tetra Pak mostra seu compromisso com a preservação do meio ambiente. A Internet é hoje ferramenta essencial para que um público maior seja alcançado com informações que facilitem a vida de quem já embarcou nessa onda irreversível da preocupação ambiental, bandeira que a Tetra Pak tem orgulho de levantar. A Tetra Pak tem aliado avanço tecnológico com respeito ao meio ambiente com competência e responsabilidade. O novo site é mais uma demonstração de que tecnologia e consciência ambiental podem e devem, sempre, caminhar de mãos dadas.



IMPRESSO

TOME NOTA

Incentivando a Reciclagem, Sempre.

A Tetra Pak é integrante e uma das fundadoras do Compromisso Empresarial para Reciclagem (Cempre). Trata-se de uma associação sem fins lucrativos mantida por empresas e dedicada à promoção da reciclagem dentro do conceito de gerenciamento integrado do lixo, com um trabalho ímpar na conscientização da sociedade em relação à reciclagem.

No site www.cempre.org.br, há uma infinidade de informações, dicas, levantamentos, relatórios, enfim, uma série de dados que podem ser acessados diretamente no portal, ou então através de manuais, revistas ou livros. Quem quiser, por exemplo, implantar um sistema de coleta seletiva, encontrará todas as informações necessárias no GUIA DA COLETA SELETIVA DE LIXO. Seja no formato de livro ou de CD, ele tem por objetivo esclarecer dúvidas básicas e propor soluções práticas e viáveis para a implantação e gerenciamento de programas de coleta seletiva nas prefeituras em todo o território brasileiro. No entanto, as informações disponíveis podem ser transpostas para sistemas de coleta seletiva de menor escala, gerenciados por ONG's, condomínios, escolas, associações de moradores, entre outros, desde que executadas as devidas adaptações relativas à dimensão e aos objetivos do projeto.

Saiba mais www.cempre.org.br

Tel. (11) 3889-7806.



ACESSE: www.rotadareciclagem.com.br

Tetra Pak Ltda.

Desenvolvimento Ambiental

**Rod. Campinas/Capivari, km 23,5 - Caixa Postal 51
CEP 13190-000 Monte Mor - SP Brasil**

e-mail: falecom.meioambiente@tetrapak.com

Tel. (11) 5501-3218

Tel. (19) 3879-8187

www.tetrapak.com.br

Tetra Pak
PROTEGE O QUE É BOM™

INFORMATIVO AMBIENTAL DA TETRA PAK



EM DIA COM A RECICLAGEM



MARCO/08

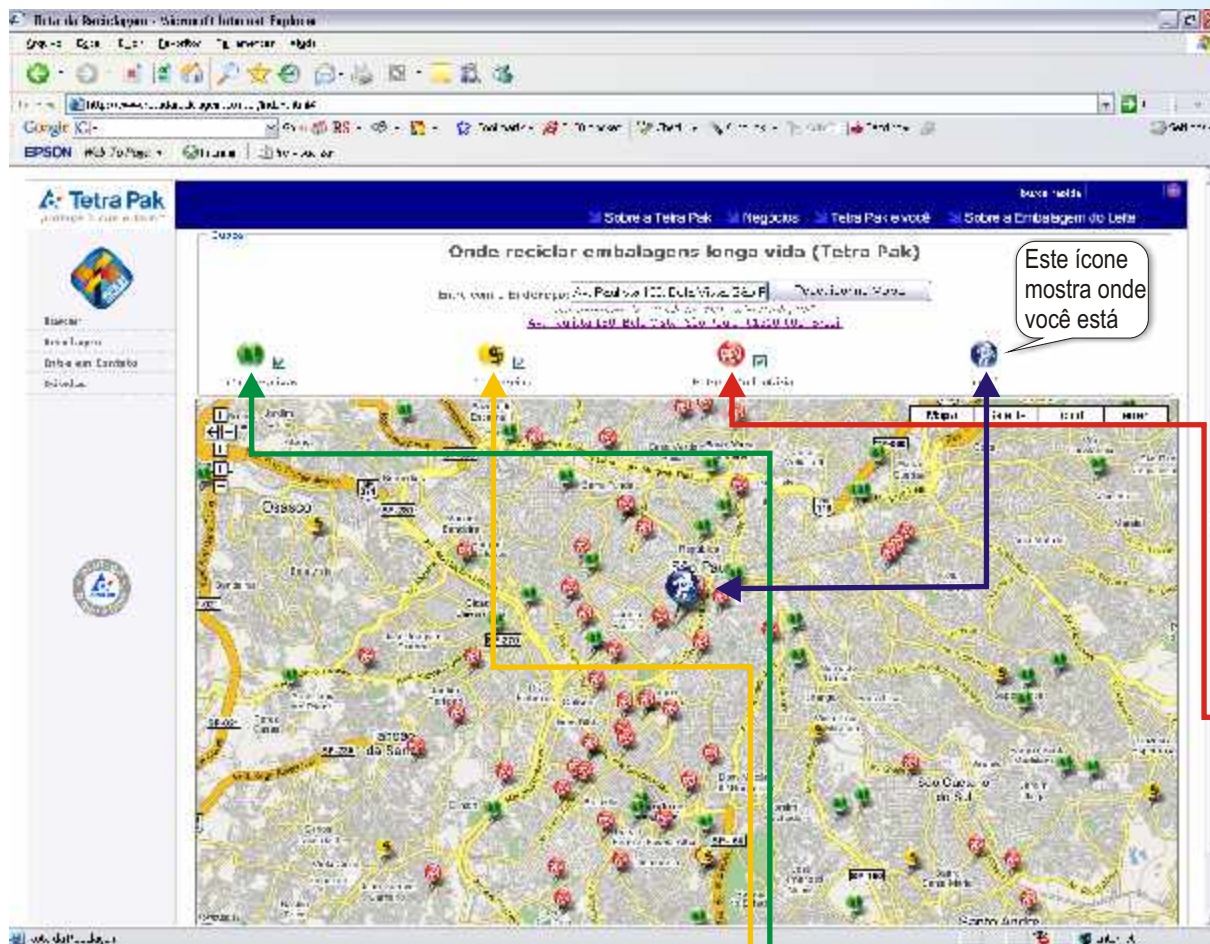
Tetra Pak
PROTEGE O QUE É BOM™

Site mostra como é fácil reciclar

Já está no ar o site www.rotadareciclagem.com.br, mais uma ação da Tetra Pak a favor da reciclagem e em defesa do meio ambiente. O espaço mostra de forma didática como qualquer pessoa interessada pode participar do processo de separação e entrega das embalagens longa vida para a reciclagem. Informa ainda onde estão localizadas as cooperativas de catadores, as empresas comerciais que trabalham com compra de materiais recicláveis e os pontos de entrega voluntária (PEV) que recebem embalagens da Tetra Pak.

Moderno e de fácil navegação, o site da Rota da Reciclagem também fornece informações importantes sobre Coleta Seletiva, reciclagem de embalagens longa vida e um link para o site da Tetra Pak. Facilita o contato direto com o setor de imprensa e com a própria empresa, através do link "fale conosco".

O espaço tem por objetivo tirar todas as dúvidas que possam surgir e levar ao conhecimento do público as informações que possam facilitar e incentivar o engajamento na separação e reciclagem das embalagens da Tetra Pak junto com todos os materiais recicláveis, como papéis, plástico, vidro e metal. Acesse, use, faça suas observações, proteja o meio ambiente você também!



Entenda os ícones

No site da Rota da Reciclagem você vai encontrar sempre três ícones nos mapas de entrega de material reciclável. São os PEVs (Pontos de Entrega Voluntária), conhecidos também como LEVs, as Cooperativas e os estabelecimentos comerciais. Todos estes locais recebem embalagens da Tetra Pak e são a porta de entrada da cadeia de reciclagem. Vamos conhecer melhor cada um deles:

PEV - (Ponto de Entrega Voluntária) São os locais que recebem embalagens longa vida (entre outros materiais) para serem enviados à reciclagem. É o primeiro passo do

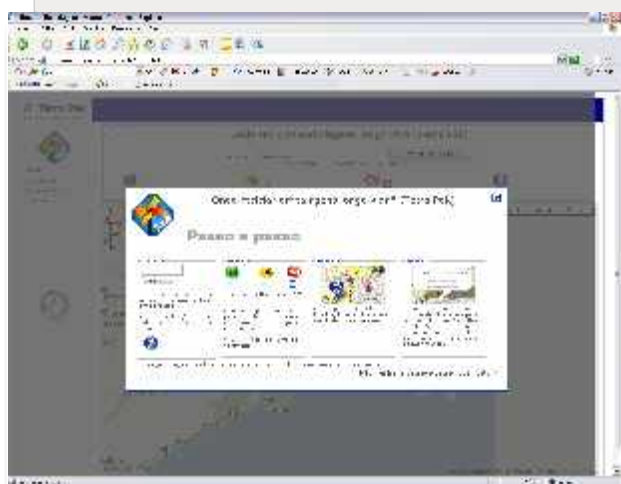
processo, onde o material doméstico (pouco volume) geralmente é entregue. Boa parte das cidades já conta com estes postos, onde as pessoas podem depositar diretamente o material que separaram em casa.

Cooperativas - Iniciativas sociais que trabalham com a coleta e triagem do material reciclável (inclusive embalagem longa vida) para beneficiamento e envio aos recicladores. A maior parte do material coletado vem do trabalho dos catadores cooperados ou dos programas de coleta seletiva municipais.

Comércios - Locais que comprem material longa vida (e outros materiais recicláveis) para beneficiamento e envio aos recicladores. Eles adquirem o material, geralmente em grande quantidade, principalmente das cooperativas.

Após a fase da coleta, as embalagens longa vida, já enfardadas, são enviadas às empresas recicladoras, que vão se encarregar de separar os elementos que compõem as embalagens e transformá-los em matéria-prima para uma série de aplicações.

Passo a passo: tudo perto de você



Ao entrar no site da Rota da Reciclagem, a primeira informação que o internauta vai encontrar é uma explicação fácil de como encontrar, passo a passo, o local mais próximo para o envio das suas embalagens da Tetra Pak para a reciclagem. Já no site, basta digitar no campo indicado o próprio endereço completo, rua, número, cidade e Estado; escolher o tipo de iniciativa da qual quer a informação (PEV, cooperativas ou comércios) e clicar em Pesquisar no Mapa.

O resultado da busca é um mapa com a localização do endereço digitado e as iniciativas escolhidas mais próximas. Esse mapa é bem detalhado incluindo fotos de satélite para facilitar ainda mais a visualização.

Reciclando as embalagens longa vida

Reciclar é tratar o lixo como matéria-prima e reaproveitá-lo para fazer novos produtos, trazendo benefícios para todos, como a diminuição da quantidade de lixo enviada para aterros sanitários, a diminuição da extração de recursos naturais, a melhoria da limpeza da cidade e o aumento da conscientização dos cidadãos a respeito do destino do lixo.

Primeiro Passo: separação do papel

Existem diversas tecnologias disponíveis para a reciclagem das embalagens da Tetra Pak. A reciclagem das fibras e do plástico/alumínio que compõem a embalagem começa nas fábricas de papel, e em um equipamento chamado "hidrapulper", semelhante a um liquidificador gigante.

Durante a agitação do material com água e sem produtos químicos, as fibras são hidratadas, separando-se das camadas de plástico/alumínio. Estas fibras podem ser usadas para a produção de papel utilizado na confecção de caixas de papelão, tubetes ou na produção de material gráfico, como os folhetos distribuídos pela Tetra Pak. Este informativo é um exemplo deste uso.

Utilizando Plástico/alumínio

O material composto de plástico/alumínio é destinado para fábricas de processamento de plásticos e é

utilizado na produção de peças plásticas como cabos de pá, vassouras, coletores e outros.

Outro processo de reciclagem permite que o plástico com alumínio seja triturado e prensado a quente, transformando-se em uma chapa semelhante ao compensado de madeira que pode ser usada na fabricação de divisórias, móveis, pequenas peças decorativas e telhas.

A tecnologia a Plasma

Uma nova e inédita tecnologia, desenvolvida localmente no Brasil, trabalha com o processamento do composto de plástico/alumínio em um forno de plasma. Neste processo, o plástico se quebra em moléculas, transformando-se em parafina e o alumínio se funde, tornando-se matéria-prima pura novamente, que pode voltar a ser folha para uso em embalagens longa vida.

Mercado crescente

A indústria da reciclagem é um dos segmentos que vem apontando significativo crescimento, principalmente na última década, no cenário econômico nacional. A Tetra Pak tem colaborado em muito com o avanço deste mercado, ao investir no desenvolvimento de novas tecnologias de reciclagem e nas ações e programas variados de educação ambiental e difusão de conceitos, além de apoiar um sem número de outros projetos em parceria.

Os frutos deste investimento podem ser traduzidos pelos números da malha de empresas que estão diretamente ligadas à reciclagem das embalagens da Tetra Pak (veja mapa). Só de papel são 12 fábricas espalhadas por 6 Estados do País. O plástico/alumínio é processado por 16 empresas que produzem telhas e placas, em sete estados diferentes. Há ainda uma planta de plasma, que separa o plástico/alumínio, resultando em parafina e lingotes de

alumínio e outra planta que faz a peletização do plástico, ambas no interior paulista.

Tudo isto fez com que a embalagem da Tetra Pak pós-consumo venha ganhando valor de mercado, contribuindo para que todos os elos envolvidos na cadeia da reciclagem sejam beneficiados.

Fábricas por Estado

Papel	Placas e telhas
RS - 1	SC - 1
SC - 2	PR - 3
PR - 3	SP - 7
SP - 4	MT - 1
MG - 1	MG - 1
PE - 1	PE - 1
	ES - 1
	RJ - 1

